



BUY (유지)

목표주가(12M) 250,000원(상향)
현재주가(6.23) 190,400원

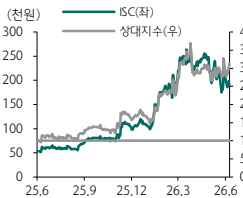
Key Data

KOSDAQ 지수 (pt)	891.52
52주 최고/최저(원)	271,000/51,300
시가총액(십억원)	4,035.9
시가총액비중(%)	0.81
발행주식수(천주)	21,197.1
60일 평균 거래량(천주)	336.4
60일 평균 거래대금(십억원)	77.0
외국인지분율(%)	23.31
주요주주 지분율(%)	
SKC 외 1인	48.62
미래에셋자산운용 외 1인	8.31

Consensus Data

	2026	2027
매출액(십억원)	312.8	412.0
영업이익(십억원)	101.9	141.3
순이익(십억원)	89.4	122.2
EPS(원)	4,205	5,747
BPS(원)	28,656	33,142

Stock Price



Financial Data

(십억원, %, 배, 원)

투자지표	2024	2025	2026F	2027F
매출액	174.5	220.2	314.5	400.3
영업이익	44.8	60.1	105.4	147.0
세전이익	69.6	66.6	114.7	160.6
순이익	54.7	56.1	90.5	126.1
EPS	2,579	2,648	4,271	5,947
증감율	258.19	2.68	61.29	39.24
PER	27.96	41.96	46.41	33.33
PBR	2.83	4.25	6.67	5.69
EV/EBITDA	22.01	29.03	32.17	23.23
ROE	10.98	10.60	15.76	18.92
BPS	25,507	26,160	29,732	34,832
DPS	810	850	850	850



Analyst 김민경 minkyung.kim@hanafn.com

하나증권 리서치센터

2026년 6월 24일 | 기업분석_Earnings Preview

ISC (095340)

테스트 소켓도 LTA 체결 중

2Q26 Preview: 하반기 가파른 실적 성장 기대

26년 1분기 매출 730억원(YoY +41%, QoQ +7%), 영업이익 219억원(YoY +60%, QoQ -7%, OPM 30%)을 기록할 전망이다. 장비 및 소재 매출 감소에도 불구하고 GPU 및 서버 CPU 테스트 소켓 매출 확대가 외형 성장을 견인할 것으로 예상된다. 2026년 연간 실적은 매출 3,145억원(YoY +43%), 영업이익 1,054억원(YoY +76%, OPM 33%)을 기록할 전망이다. 하반기에는 신규 생산시설 가동과 함께 차세대 AI 가속기 테스트 소켓 공급이 본격화되며 가파른 실적 성장이 예상된다. 차세대 AI 가속기향 테스트 소켓은 판가 상승 및 고객사 내 점유율 확대가 동시에 이루어지고 있으며 추론 AI 수요 확대에 따라 서버 CPU 테스트 소켓 수주도 증가하고 있는 것으로 파악된다.

증설 진행상황 업데이트

ISC는 강한 테스트 소켓 수요에 대응하기 위해 증설을 진행 중이다. 현재 테스트 소켓 생산 능력은 연간 매출액 기준 약 3,000억원 수준으로 추정되며 27년 하반기까지 4,000억원의 생산능력을 확보할 계획이다. 베트남 및 국내 생산시설 투자가 병행되고 있으며 26년 8월, 27년 1월 및 하반기에 걸쳐 순차적인 램프업이 예상된다. 이번 증설은 GPU 및 ASIC 고객사의 실장용 소켓 수요 증가와 고객사 전용라인 확보 요구가 반영된 것으로 추정되며 복수의 고객사와 LTA 체결도 협의 중인 것으로 파악된다. 칩의 고성능화와 테스트 요구사항 확대로 테스트 소켓의 기술 난이도 및 필요 수량이 동시에 증가하고 있어 타이트한 공급 환경이 지속될 것으로 예상된다.

목표주가 25만원으로 상향

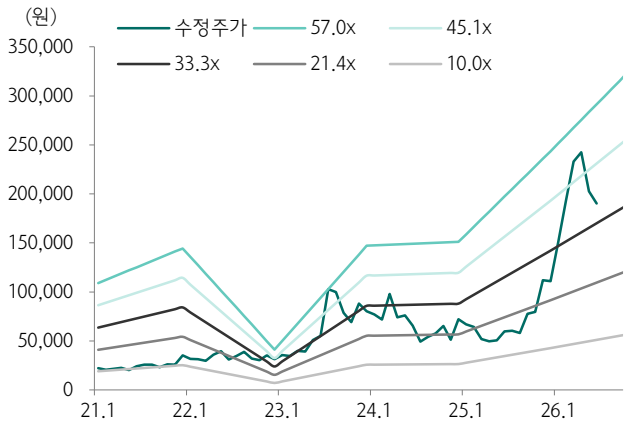
ISC에 대한 투자의견 BUY를 유지하고 목표주가를 25만원으로 상향한다. 목표주가는 27년 예상 EPS 6,200원에 Target PER 41.0배를 적용해 산출했으며 Target PER은 리노공업, Winway(대만)의 27년 예상 PER 평균값이다. [1]칩의 고성능화, 대면적화와 함께 테스트 요구사항 확대로 반도체 테스트 소켓의 구조적 성장이 지속되고 있으며 [2]데이터센터 TCO 효율화를 위한 실장용 테스트 소켓 수요 증가로 전방 시장이 확장되고 있다. 아울러, [3]고객사 수요에 기반한 증설을 통해 중장기 성장 가시성을 확보했다는 판단이다.

도표 1. ISC의 Valuation

	내용	비고
EPS	6,200	27년 예상 EPS
Target P/E	41.02	Winway, 리노공업 27년 PER 평균
목표주가 (원)	250,000	
현재주가 (원)	190,400	2026.06.23 종가 기준
상승여력	31%	

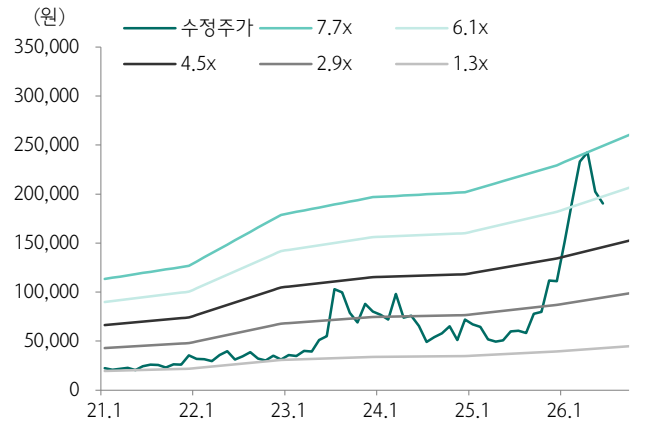
자료: ISC, 하나증권

도표 2. ISC 12MF P/E Band



자료: FnGuide, 하나증권

도표 3. ISC 12MF P/B Band



자료: FnGuide, 하나증권

도표 4. ISC의 분기별 실적 전망(수정 후)

	1Q25	2Q25	3Q25	4Q25	1Q26	2Q26F	3Q26F	4Q26F	2025	2026F	2027F
매출액	31.7	51.7	64.5	72.3	68.3	73.0	83.5	89.8	220.1	314.5	400.3
YoY	-10%	4%	28%	84%	116%	41%	29%	24%	26%	43%	27%
QoQ	-19%	63%	25%	12%	-6%	7%	14%	7%			
데이터센터	16.9	33.1	44.0	54.4	54.2	55.2	64.1	72.5	148.4	245.9	314.5
스마트폰	9.5	14.0	13.5	12.0	11.0	11.2	12.0	10.4	49.0	44.6	51.5
PC/Laptop	3.2	3.0	4.5	3.0	1.6	3.0	3.0	2.7	13.7	10.3	10.6
오토모티브	1.0	0.7	1.5	1.9	1.5	2.4	2.8	2.2	5.1	8.9	17.8
웨어러블	0.7	0.7	0.8	1.0	0.0	0.6	0.6	0.6	3.2	1.8	1.8
LSI	0.0	0.0	0.0	0.0	0.0	0.0	0.0	0.0	0.0	0.0	0.0
기타	0.4	0.2	0.2	0.0	0.0	0.6	0.9	1.5	0.8	3.0	4.1
영업이익	7.0	13.7	17.4	21.9	23.6	21.9	29.2	30.7	60.0	105.4	147.0
YoY	-18%	-8%	26%	192%	238%	60%	68%	40%	34%	76%	40%
QoQ	-7%	96%	27%	26%	8%	-7%	33%	5%			
OPM	22%	27%	27%	30%	35%	30%	35%	34%	27%	33%	37%

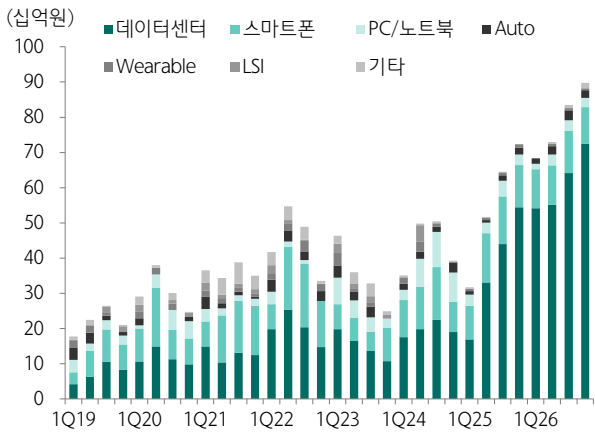
자료: ISC, 하나증권

도표 5. ISC의 분기별 실적 전망(수정 전)

	1Q25	2Q25	3Q25	4Q25	1Q26F	2Q26F	3Q26F	4Q26F	2024	2025	2026F
매출액	31.7	51.7	64.5	72.3	66.5	71.0	77.1	88.4	174.5	220.1	302.9
YoY	-10%	4%	28%	84%	110%	37%	20%	22%	24%	26%	38%
QoQ	-19%	63%	25%	12%	-8%	7%	9%	15%			
데이터센터	16.9	33.1	44.0	54.4	47.3	50.6	57.2	62.9	78.8	148.4	218.1
스마트폰	9.5	14.0	13.5	12.0	9.6	10.6	10.6	10.0	46.1	49.0	40.8
PC/Laptop	3.2	3.0	4.5	3.0	3.4	3.5	3.6	3.4	29.2	13.7	13.9
오토모티브	1.0	0.7	1.5	1.9	3.3	2.8	3.4	4.8	8.2	5.1	14.3
웨어러블	0.7	0.7	0.8	1.0	0.8	0.8	0.9	0.9	5.6	3.2	3.4
LSI	0.0	0.0	0.0	0.0	0.0	0.0	0.0	0.0	4.7	0.0	0.0
기타	0.4	0.2	0.2	0.0	2.0	2.7	1.5	6.3	2.0	0.8	12.5
영업이익	7.0	13.7	17.4	21.9	20.6	21.5	22.7	28.9	44.8	60.0	93.7
YoY	-18%	-8%	26%	192%	194%	57%	31%	32%	317%	34%	56%
QoQ	-7%	96%	27%	26%	-6%	5%	6%	27%			
OPM	22%	27%	27%	30%	31%	30%	29%	33%	26%	27%	31%

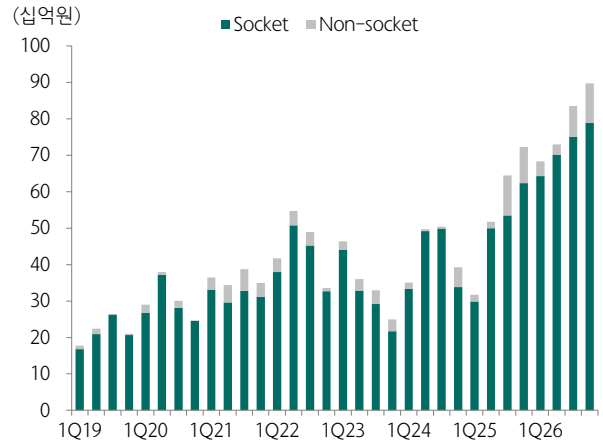
자료: ISC, 하나증권

도표 6. 어플리케이션 별 매출 비중 추이 및 전망



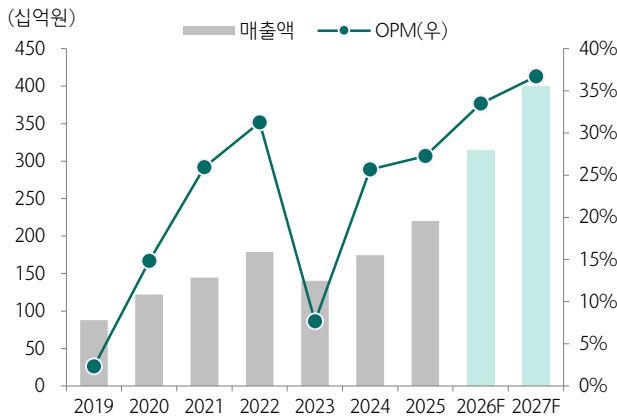
자료: ISC, 하나증권

도표 7. 제품별 매출 추이 및 전망



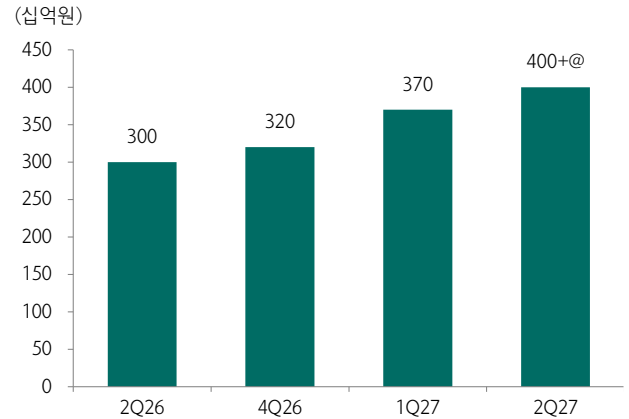
자료: ISC, 하나증권

도표 8. 연간 실적 추이 및 전망



자료: ISC, 하나증권

도표 9. 테스트 소켓 증설 계획



자료: ISC, 하나증권

추정 재무제표

손익계산서	(단위:십억원)				
	2024	2025	2026F	2027F	2028F
매출액	174.5	220.2	314.5	400.3	479.7
매출원가	100.1	122.5	166.1	209.3	250.8
매출총이익	74.4	97.7	148.4	191.0	228.9
판매비	29.6	37.7	43.1	44.0	47.1
영업이익	44.8	60.1	105.4	147.0	181.8
금융손익	18.8	7.5	9.8	9.5	12.1
중속/관계기업손익	0.0	0.0	0.1	4.1	(2.3)
기타영업외손익	6.0	(0.9)	(0.5)	0.0	0.0
세전이익	69.6	66.6	114.7	160.6	191.6
법인세	14.7	10.3	23.6	33.7	40.2
계속사업이익	54.9	56.3	91.1	126.9	151.4
중단사업이익	0.0	0.0	0.0	0.0	0.0
당기순이익	54.9	56.3	91.1	126.9	151.4
비배주주지분 손익	0.2	0.2	0.6	0.8	1.0
지배주주순이익	54.7	56.1	90.5	126.1	150.4
지배주주지분포괄이익	53.6	56.4	93.1	125.9	150.3
NOPAT	35.3	50.8	83.7	116.1	143.6
EBITDA	54.6	70.0	120.3	163.2	197.3
성장성(%)					
매출액증가율	24.47	26.19	42.82	27.28	19.84
NOPAT증가율	325.30	43.91	64.76	38.71	23.69
EBITDA증가율	181.44	28.21	71.86	35.66	20.89
영업이익증가율	318.69	34.15	75.37	39.47	23.67
(지배주주)순이익증가율	314.39	2.56	61.32	39.34	19.27
EPS증가율	258.19	2.68	61.29	39.24	19.32
수익성(%)					
매출총이익률	42.64	44.37	47.19	47.71	47.72
EBITDA이익률	31.29	31.79	38.25	40.77	41.13
영업이익률	25.67	27.29	33.51	36.72	37.90
계속사업이익률	31.46	25.57	28.97	31.70	31.56

투자지표	(단위:십억원)				
	2024	2025	2026F	2027F	2028F
주당지표(원)					
EPS	2,579	2,648	4,271	5,947	7,096
BPS	25,507	26,160	29,732	34,832	41,081
CFPS	2,920	3,342	5,788	7,893	9,202
EBITDAPS	2,578	3,303	5,676	7,699	9,309
SPS	8,231	10,388	14,838	18,886	22,629
DPS	810	850	850	850	850
주가지표(배)					
PER	27.96	41.96	46.41	33.33	27.93
PBR	2.83	4.25	6.67	5.69	4.82
PCFR	24.69	33.24	34.24	25.11	21.54
EV/EBITDA	22.01	29.03	32.17	23.23	18.59
PSR	8.76	10.70	13.36	10.49	8.76
재무비율(%)					
ROE	10.98	10.60	15.76	18.92	19.12
ROA	9.72	9.31	13.55	16.22	16.42
ROIC	27.50	39.27	51.74	57.77	68.95
부채비율	11.42	15.85	16.27	16.40	15.86
순부채비율	(62.30)	(60.14)	(54.09)	(57.02)	(62.74)
이자보상배율(배)	28.22	57.61	180.69	250.31	307.03

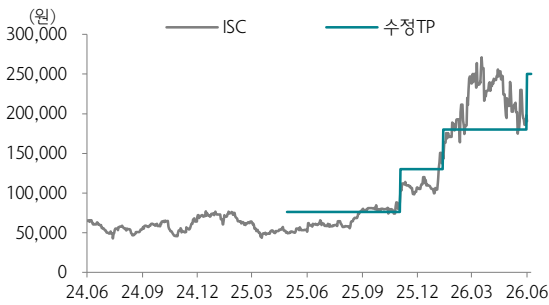
자료: 하나증권

대차대조표	(단위:십억원)				
	2024	2025	2026F	2027F	2028F
유동자산	405.1	446.7	476.8	590.4	746.5
금융자산	346.9	344.3	353.3	433.5	558.7
현금성자산	39.9	79.9	115.1	130.8	196.4
매출채권	32.9	69.8	86.7	110.3	132.2
재고자산	15.4	25.0	27.5	35.0	42.0
기타유동자산	9.9	7.6	9.3	11.6	13.6
비유동자산	177.8	175.7	236.7	250.6	245.2
투자자산	8.6	6.1	5.9	6.0	6.0
금융자산	8.6	6.1	5.9	6.0	6.0
유형자산	92.2	91.0	155.9	170.7	166.0
무형자산	17.7	19.5	18.1	17.1	16.3
기타비유동자산	59.3	59.1	56.8	56.8	56.9
자산총계	582.9	622.4	713.5	841.0	991.7
유동부채	52.3	82.9	97.2	115.3	132.0
금융부채	20.7	20.5	20.7	20.8	21.0
매입채무	7.6	33.3	41.3	52.6	63.0
기타유동부채	24.0	29.1	35.2	41.9	48.0
비유동부채	7.5	2.3	2.7	3.2	3.7
금융부채	0.3	0.7	0.7	0.7	0.7
기타비유동부채	7.2	1.6	2.0	2.5	3.0
부채총계	59.7	85.2	99.9	118.5	135.7
지배주주지분	522.7	536.7	612.3	720.4	853.0
자본금	10.6	10.6	10.6	10.6	10.6
자본잉여금	315.7	289.7	289.7	289.7	289.7
자본조정	(27.1)	(27.1)	(27.1)	(27.1)	(27.1)
기타포괄이익누계액	1.5	2.6	5.4	5.4	5.4
이익잉여금	222.0	260.8	333.7	441.8	574.3
비지배주주지분	0.4	0.6	1.3	2.1	3.0
자본총계	523.1	537.3	613.6	722.5	856.0
순금융부채	(325.9)	(323.1)	(331.9)	(412.0)	(537.0)

현금흐름표	(단위:십억원)				
	2024	2025	2026F	2027F	2028F
영업활동 현금흐름	50.7	41.7	86.9	140.5	164.5
당기순이익	54.9	56.3	91.1	126.9	151.4
조정	6.5	12.7	17.9	16.2	15.5
감가상각비	9.9	10.0	14.9	16.2	15.5
외환거래손익	(5.6)	1.5	(1.9)	0.0	0.0
지분법손익	0.0	(0.0)	0.0	0.0	0.0
기타	2.2	1.2	4.9	0.0	0.0
영업활동자산부채변동	(10.7)	(27.3)	(22.1)	(2.6)	(2.4)
투자활동 현금흐름	(251.9)	14.0	(52.0)	(94.6)	(69.7)
투자자산감소(증가)	1.3	2.5	0.2	(0.1)	(0.1)
자본증가(감소)	(11.4)	(5.4)	(78.8)	(30.0)	(10.0)
기타	(241.8)	16.9	26.6	(64.5)	(59.6)
재무활동 현금흐름	(26.8)	(17.1)	(0.6)	(17.8)	(17.8)
금융부채증가(감소)	(22.6)	0.3	0.1	0.2	0.2
자본증가(감소)	0.0	(26.0)	0.0	0.0	0.0
기타재무활동	(0.1)	25.2	16.7	0.0	0.0
배당지급	(4.1)	(16.6)	(17.4)	(18.0)	(18.0)
현금의 증감	(228.0)	40.0	34.8	15.7	65.6
Unlevered CFO	61.9	70.8	122.7	167.3	195.1
Free Cash Flow	39.3	36.0	8.2	110.5	154.5

투자의견 변동 내역 및 목표주가 괴리율

ISC



날짜	투자의견	목표주가	괴리율	
			평균	최고/최저
26.6.24	BUY	250,000		
26.2.4	BUY	180,000	19.50%	50.56%
25.11.25	BUY	130,000	-14.41%	15.92%
25.5.21	BUY	76,000	-12.96%	16.18%

Compliance Notice

- 당사는 2026년 6월 23일 현재 해당회사의 지분을 1%이상 보유 하고 있지 않습니다
- 본 자료를 작성한 애널리스트(김민경)는 자료의 작성과 관련하여 외부의 압력이나 부당한 간섭을 받지 않았으며, 본인의 의견을 정확하게 반영하여 신의성실 하게 작성하였습니다.
- 본 자료는 기관투자자 등 제 3자에게 사전 제공한 사실이 없습니다
- 본 자료를 작성한 애널리스트(김민경)는 2026년 6월 23일 현재 해당회사의 유가증권을 보유하고 있지 않습니다.
- ISC 은/는 투자자문업(타 자산운용사가 운영하는 펀드의 중목 선정 또는 포트폴리오 비 중 의견 제시 등)에 활용된 법인으로, 실제 펀드 편입 여부에는 관여하지 않음

본 조사자료는 고객의 투자에 정보를 제공할 목적으로 작성되었으며, 어떠한 경우에도 무 단 복제 및 배포 될 수 없습니다. 또한 본 자료에 수록된 내용은 당사가 신뢰할 만한 자료 및 정보로 얻어진 것이나, 그 정확성이나 완전성을 보장할 수 없으므로 투자자 자 신의 판단과 책임하에 최종결정을 하시기 바랍니다. 따라서 어떠한 경우에도 본 자료는 고객의 주식투자의 결과에 대한 법적 책임소재의 증빙자료로 사용될 수 없습니다.

투자등급 관련사항 및 투자의견 비율공시

- 투자의견의 유효기간은 추천일 이후 12개월을 기준으로 적용
- 기업의 분류
BUY(매수)_목표주가가 현주가 대비 15% 이상 상승 여력
Neutral(중립)_목표주가가 현주가 대비 -15%~15% 등락
Reduce(비중축소)_목표주가가 현주가 대비 15% 이상 하락 가능

- 산업의 분류
Overweight(비중확대)_업종지수가 현재지수 대비 15% 이상 상승 여력
Neutral(중립)_업종지수가 현재지수 대비 -15%~15% 등락
Underweight(비중축소)_업종지수가 현재지수 대비 -15%~15% 등락

투자등급	BUY(매수)	Neutral(중립)	Reduce(매도)	합계
금융투자상품의 비율	97.30%	2.70%	0.00%	100%

* 기준일: 2026년 06월 20일